

# Gender Budget und Qualifizierung

Kennzahlen der Senatsverwaltung  
für Stadtentwicklung

# Kennzahlen zum Qualifizierungsverhalten

## Erhebung differenziert nach

Frauen und Männern

Fachbereichen

seit 1998 Kursen und Themen

seit 2003 Anmeldungen

seit 2006 Anmeldungen und Teilnahmen

# Erhobene Daten differenziert nach Frauen und Männern (seit 2006)

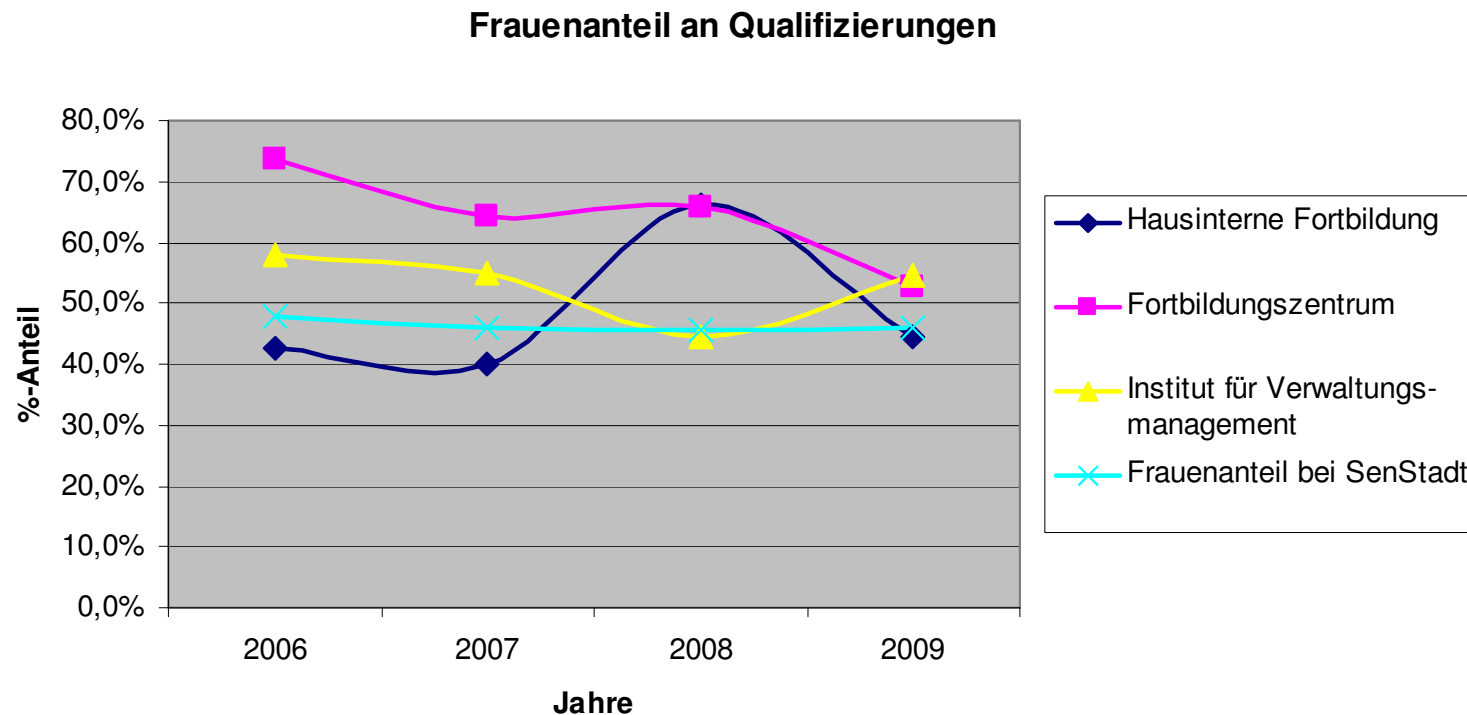


**IVM** = Institut für Verwaltungsmanagement (Verwaltungsakademie Berlin)

**FBZ** = Fortbildungszentrum (Verwaltungsakademie Berlin)

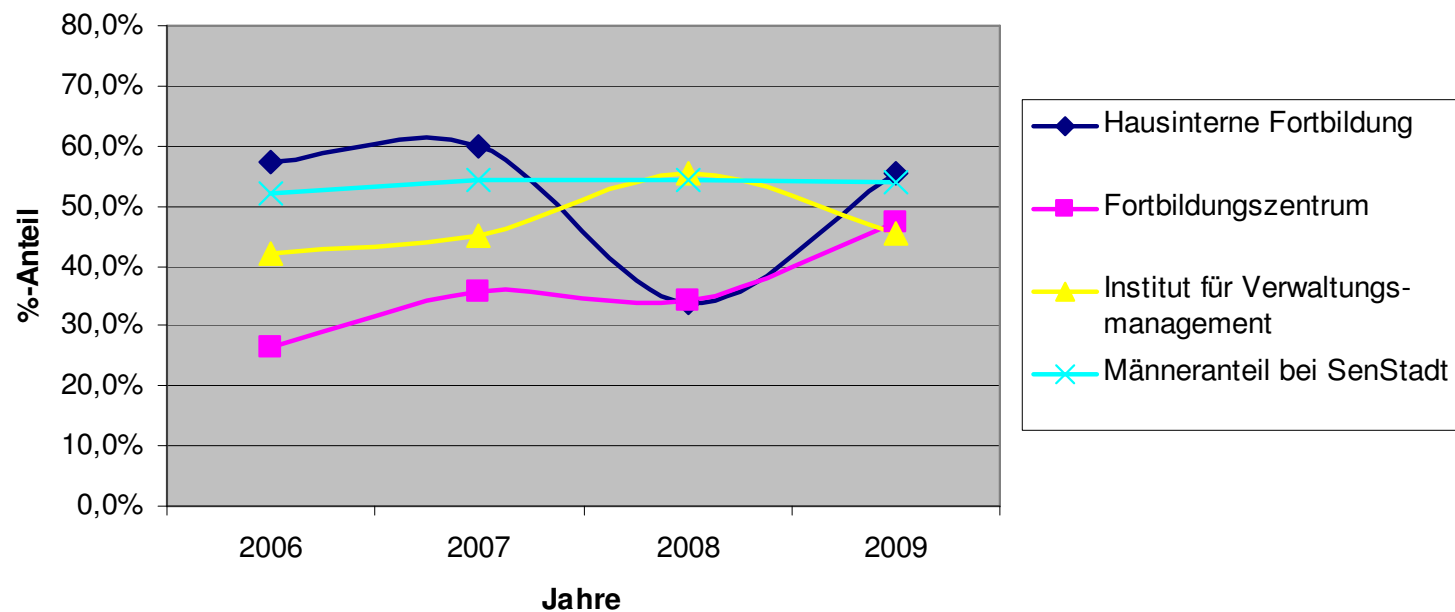
**Hausinterne Qualifizierung:** IT-Kurse, luv-interne und zentral organisierte Qualifizierung

# Frauenanteil an Qualifizierungen nach Fortbildungsstätten



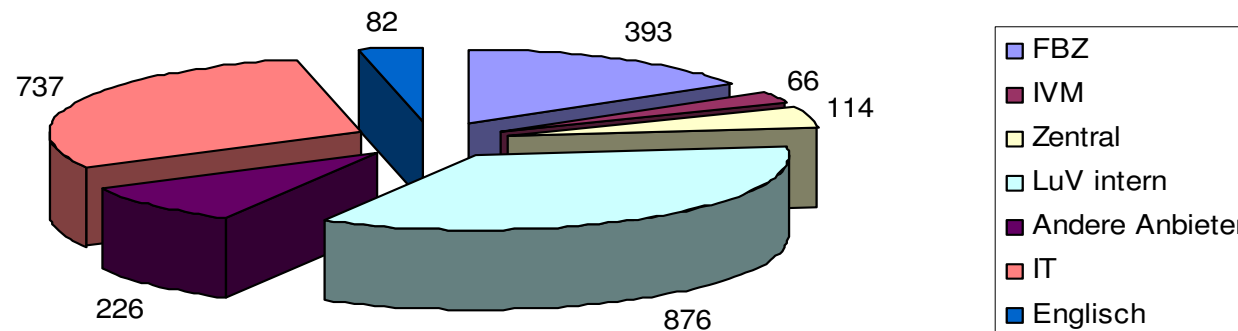
# Männeranteil an Qualifizierungen nach Fortbildungsstätten

Männeranteil an Qualifizierungen



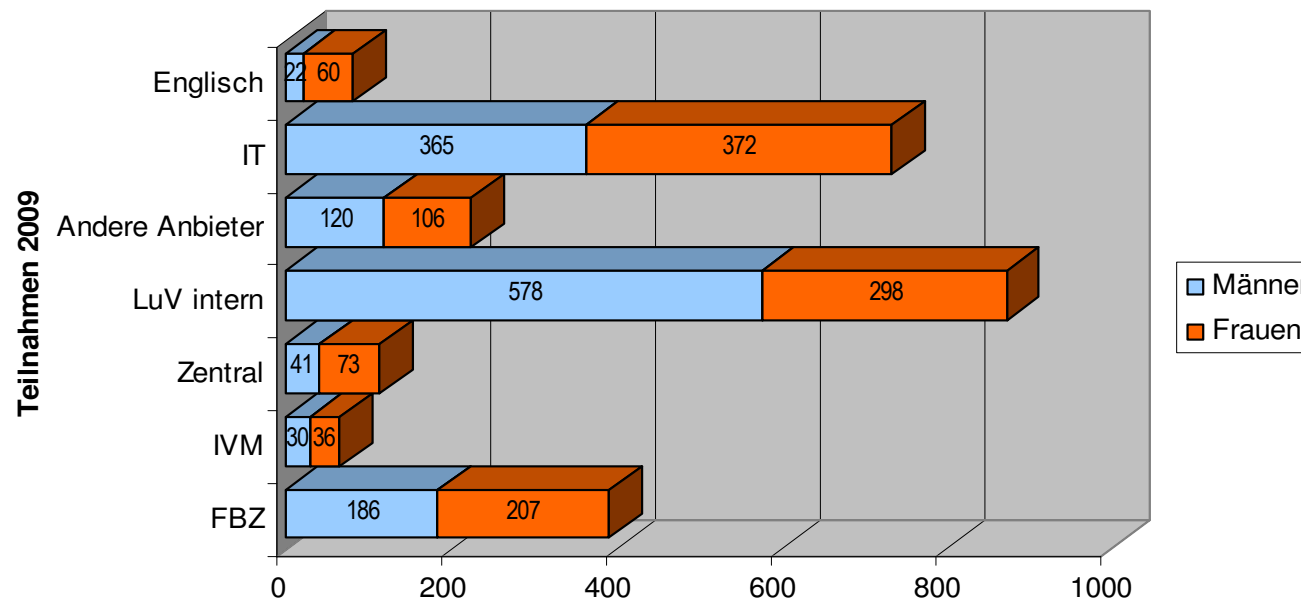
# Anteil der Fortbildungsorganisationen

Anteil der Fortbildungsbereiche



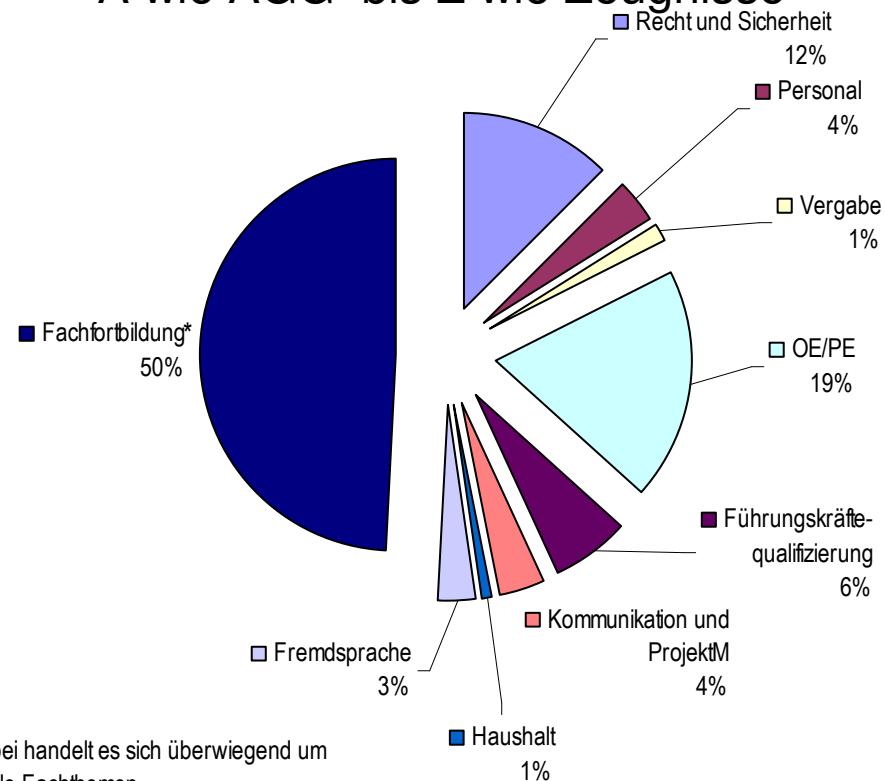
# Teilnahmen nach Fortbildungsorganisationen

Teilnahme nach Fortbildungsorganisationen



# Vielfalt der Fortbildungsthemen

A wie AGG bis Z wie Zeugnisse



\* Hierbei handelt es sich überwiegend um spezielle Fachthemen.

# Anmeldungen und Teilnahmen zur Qualifizierung der Beschäftigten SenStadt 2009

Stand: 31.12.09

	Qualifi- zierungen beim IVM	Frauen -anteil	Qualifizie- rungen FBZ und hausintern	Frauen- anteil	Insgesamt	Frauen- anteil	Beteili- gungs- quote insgesamt
Anmel- dungen	136	52,2%	2672	48,2%	2808	48,4%	156,8%
Teilnahmen	66	54,5%	2427	45,9%	2493	46,2%	139,2%

**Beschäftigte:**

**1791**

**Führungskräfte: 308**

**Qualifizierungstage**

**Frauenanteil:**

**45%**

**Frauenanteil: 27%**

**pro Beschäftigte/r: 4,4**